

組織強化及び維持のため の会費見直しについて

三重県介護福祉士会

日本介護福祉士会と三重県介護福祉士会 年会費について

	現行	令和5年度	増減
日本介護福祉士会	3,000円	5,500円	+ 2,500円
三重県介護福祉士会	3,000円	4,500円	+ 1,500円
年会費 計	6,000円	10,000円	+ 4,000円

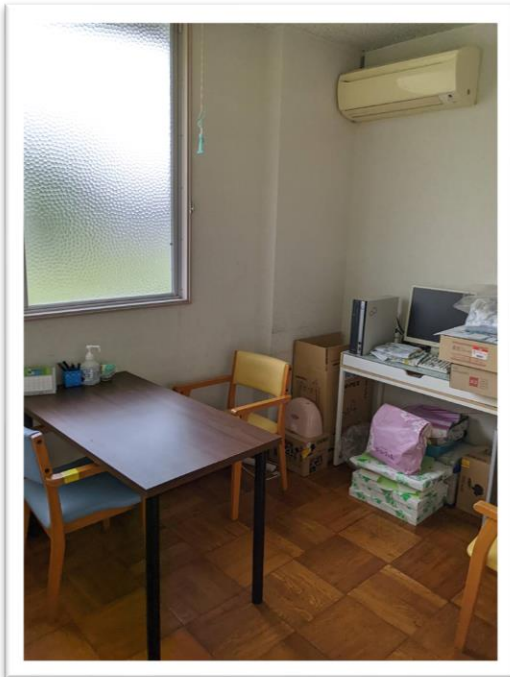
※入会金は5,000円から3,000円

会費値上げの背景

- 会員数 ⇒ 新規入会者より高齢や退職等により退会者の増加予想
養成校学生の減少
現会員数：1,000人弱
- コロナにより、研修機会の提供数及び出席者の減少がある。

現在及び今後の取り組み

- 経費削減
事務局移転（家賃、光熱水費など）
（いなべ市藤原町本郷836番地）





現在及び今後の取り組み

- 設備などの見直し
コピー機
固定電話
など



現在及び今後の取り組み

- 企業協賛金
- 研修の企画
認知症基礎研修、その他一般研修
- 次世代会による若手発掘、広報
- 広報活動の充実
(インスタ、公式ラインなどの活用)

収入と支出

- 収入

年会費：約300万、研修費：約300万

- 支出

人件費：300万、設備費：250万、研修費：150万